



MÅNADSRAPPORT APRIL 2020

Aktiefonden - Förvaltarkommentar - April 2020

Stockholmsbörsen utvecklades starkt i april tack vare en långsammare takt i virusutbredningen, en början till återstart av ekonomier, samt stora stimulanspaket globalt som fortsatt förväntas ge stöd till återhämtningen.

Indutrade, Dometic och Lifco var fondens mest positiva bidragsgivare i mars.

Indutrade, som är fondens största innehav, levererade en stark kvartalsrapport med fortsatt hög förvärsaktivitet. Koncernen har flera bolag med exponering mot sjukvård som utvecklades väl, vilket mildrar den negativa effekten av Coronakrisen.

Dometic är en marknadsledande underleverantör av produkter avsedda för kylning till husvagnar och fritidsbåtar. Bolaget gör ett omfattande arbete med att bredda verksamheten till fler områden, genomföra effektivitetsåtgärder och öka fokus på förvärv. Detta arbete tar tid och bolaget behöver samtidigt navigera betydande svängningar i sina slutmarknader. Om bolaget på sikt närmar sig den ambitionsnivå man har satt ut är en

uppvärdering motiverad. Dometic gick ner kraftigt under vårens börsfall på grund av oro för lägre efterfrågan i kombination med en något hög skuldsättning, men återhämtade sig under månaden efter att ha uppdaterat sitt finansieringsavtal och vissa tecken på en återhämtning i efterfrågan syns. Bolaget gynnas av den pågående trenden att allt fler semesterar i sin närmiljö.

Electrolux Professional, Epiroc och AAK var fondens mest negativa bidragsgivare i mars.

Electrolux Professional verksamhet mot restauranger och hotell drabbas hårt av krisen, medan tvättverksamheten klarar sig relativt bra. Bolaget står sannolikt inför en mer utdragen återhämtningsperiod än många andra, men aktien är attraktivt värderad givet den långsiktiga intjäningsförmågan.

Både Epiroc och AAK har goda utsikter för långsiktig vinsttillväxt och har relativt många andra bolag inte drabbats särskilt hårt av krisen. Under börsens återhämtning i april var de dock relativt oförändrade.



Simon Peterson
Sedan 2019-09-02



Carl Bertilsson
Sedan 2019-03-25

Fondfakta

Startdatum	1994-10-21
Fondförmögenhet (MSEK)	29 707
% av tillg. i 10 största innehav	50,2%
Antal innehav	35
ISIN	SE0000428336
NAV (per sista månad)	2 549,12
Förvaltningsavgift	1,22%
Omsättningshastighet	42,8%
Geografisk inriktning	Sverige

Fondens avkastning - Utveckling i % sedan start (SEK)



Fondens avkastning - Utveckling i % under olika tidsperioder (SEK)

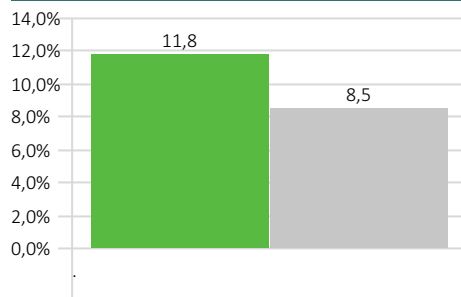
	i år	3 mån	3 år*	5 år*	10 år*	Sedan start*
Didner & Gerge Aktiefond	-14,3%	-13,4%	-3,5%	1,3%	8,9%	14,86%
SIXRX GR SEK	-11,2%	-12,1%	4,1%	5,5%	9,7%	11,20%

*Avser genomsnittlig årlig avkastning.

Signatory of:



Senaste månaden - Avkastning i % (SEK)



■ Didner & Gerge Aktiefond ■ SIXRX GR SEK

Kom ihåg att sparande i fonder alltid är förknippat med risk. Historisk avkastning är ingen garanti för framtida avkastning. Fonderna kan både öka och minska i värde och det är inte säkert att du får tillbaka hela det insatta beloppet. Ta alltid del av fondens faktablad innan du gör en insättning. Informationsbroschyr och faktablad finns att tillgå hos fondbolaget på www.didnergerge.se eller telefon 018-640 540.

Informationen i detta produktblad tillhör Morningstar och/eller Didner & Gerge Fonder och får inte kopieras, ändras eller vidare distribueras utan medgivande.

Didner & Gerge

Aktiefond

MÅNADSRAPPORT APRIL 2020



DIDNER & GERGE

Fondens investeringsstrategi

Didner & Gerge Aktiefond är en svensk UCITS-fond som huvudsakligen investerar i stora bolag på den svenska marknaden. Fonden är aktivt förvaltd och har som målsättning att på lång sikt, dvs. en tidsperiod om fem år eller mera, uppnå en värdemässig ökning av fondens andelsvärde. I första hand strävar fondbolaget att uppnå en sådan värdemässig ökning genom att generera en avkastning överstigande fondens relevanta jämförelseindex. Didner & Gerges fondportföljer är koncentrerade och består normalt sett av cirka 30 - 40 bolag.

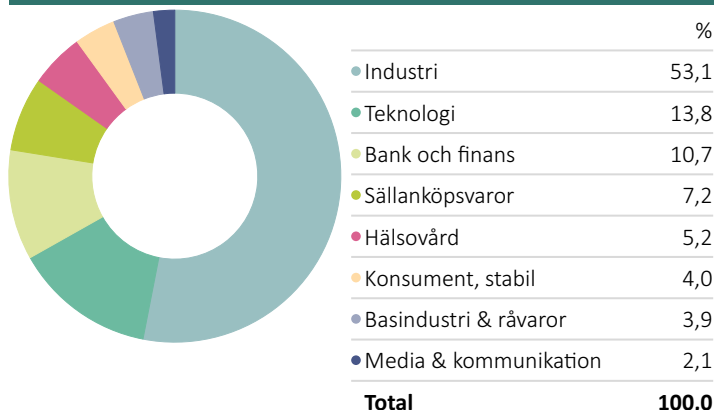
Nyckeltal - 5 år

Standardavvikelse	17,66
Sharpekvot	0,20
Beta	1,13
Tracking Error	5,24
Informationskvot	-0,76
Alpha	-4,57
Up Capture Ratio	97,47
Down Capture Ratio	118,64

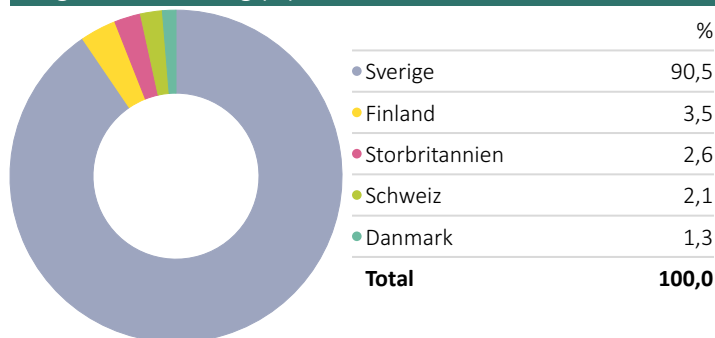
10 största innehav

	Land	Portföljvikt %
Indutrade AB	SWE	6,5%
Hexagon AB Class B	SWE	5,7%
Volvo AB B	SWE	5,2%
Husqvarna AB B	SWE	4,6%
Atlas Copco AB B	SWE	4,5%
Epiroc AB Share B	SWE	4,4%
Svenska Handelsbanken A	SWE	4,1%
Lifco AB Class B	SWE	4,1%
AAK AB	SWE	3,9%
Hexpol AB B	SWE	3,8%

Branschfördelning (%)



Geografisk fördelning (%)



KONTAKT

Didner & Gerge Fonder AB
Huvudkontor i Uppsala: Dragarbrunnsgatan 45
Filial i Stockholm: Södra Kungstornet, Kungsgatan 33
Postadress: Box 1008, 751 40 Uppsala
Telefon: 018-64 05 40
För mer information: www.didnergerge.se

OM DIDNER & GERGE

Didner & Gerge är ett fristående fondbolag som grundades 1994 med säte i Uppsala. Vi förvaltar våra fonder aktivt och har som mål att skapa god avkastning på lång sikt. Vi ser flera fördelar med att vara ett fristående fondbolag och inte en del av en större koncern. Därmed kan vi helt fokusera på förvaltningen av våra fonder och ge våra förvaltare frihet att utgå från sina bästa idéer i syfte att skapa god avkastning för dig som kund.

Kom ihåg att sparande i fonder alltid är förknippat med risk. Historisk avkastning är ingen garanti för framtida avkastning. Fonderna kan både öka och minska i värde och det är inte säkert att du får tillbaka hela det insatta beloppet. Ta alltid del av fondens faktablad innan du gör en insättning. Informationsbroschyr och faktablad finns att tillgå hos fondbolaget på www.didnergerge.se eller telefon 018-640 540.

Informationen i detta produktblad tillhör Morningstar och/eller Didner & Gerge Fonder och får inte kopieras, ändras eller vidare distribueras utan medgivande.