



MÅNADSRAPPORT NOVEMBER 2019

Aktiefonden - Förvaltarkommentar - November 2019

Stockholmsbörsen fortsatte att utvecklas positivt under november månad, drivet av fortsatta tecken på att konjunkturen stabiliseras. Nibe, Lifco och Indutrade var fondens största positiva bidragsgivare, medan SEB, Handelsbanken och Nordea var fondens största negativa bidragsgivare.

Nibes aktie har haft en stark utveckling under året, och bolagets goda tillväxtutsikter har belönats med en högre värderingsmultipl. Nibe är väl positionerade för att fortsätta växa inom värmepumpar. Användningen av värmepumpar varierar markant från land till land, men allt fler länder i Europa inför subventioner och tvingande lagstiftning till fördel för värmepumpar jämfört med fossilbaserade alternativ.

Tyskland presenterade nyligen ett stort klimatpaket som innehåller satsningar för att öka omställningen mot lägre utsläpp i flera delar av ekonomin. Paketet innehåller bland annat subventioner för energibesparande renoveringar och uppvärmning av fastigheter.

Användningen av värmepumpar är förhållandevis låg i Tyskland, och landet har därför möjlighet att bli en viktig tillväxt drivare för Nibe under kommande år.

SEB har operationellt utvecklats väl under året, främst drivet av en god tillväxt inom företagsutlåning och bibehållen kostnadskontroll. Aktien tappade under månaden i samband med att Uppdrag Granskning presenterade ny information kring bankens aktiviteter i Baltikum och dess kopplingar till penningtvätt. SEB har av allt att döma varit inblandade i mindre omfattning än de andra fall som har synats, samt koncentrerat till en tidsperiod där regleringar på området var mindre omfattande. Risker att Amerikanska myndigheter väljer att öppna en utredning mot banken finns likväl, vilket skulle innebära ökade kostnader och risk för böter. Vi har valt att minska något i SEB till en nivå som vi bedömer bättre speglar riskerna.



Simon Peterson
Sedan 2019-09-02



Carl Bertilsson
Sedan 2019-03-25

Fondfakta

Startdatum	1994-10-21
Fondförmögenhet (MSEK)	35 580
% av tillg. i 10 största innehav	51,3%
Antal innehav	32
ISIN	SE0000428336
NAV (per sista månad)	2 846,04
Förvaltningsavgift	1,22 %
Geografisk inriktning	Sverige

Fondens avkastning - Utveckling i % sedan start (SEK)



Fondens avkastning - Utveckling i % under olika tidsperioder (SEK)

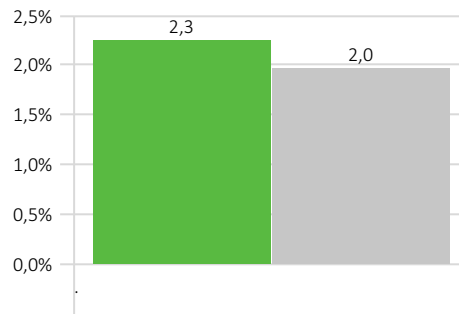
	i år	3 mån	3 år*	5 år*	10 år*	Sedan start*
Didner & Gerge Aktiefond	21,9%	10,4%	5,1%	7,6%	11,8%	15,63%
SIXRX GR SEK	30,4%	9,1%	12,0%	10,8%	12,3%	11,77%

*Avser genomsnittlig årlig avkastning.

Signatory of:



Senaste månaden - Avkastning i % (SEK)



■ Didner & Gerge Aktiefond ■ SIXRX GR SEK

Kom ihåg att sparande i fonder alltid är förknippat med risk. Historisk avkastning är ingen garanti för framtida avkastning. Fonderna kan både öka och minska i värde och det är inte säkert att du får tillbaka hela det insatta beloppet. Ta alltid del av fondens faktablad innan du gör en insättning. Informationsbroschyr och faktablad finns att tillgå hos fondbolaget på www.didnergerge.se eller telefon 018-640 540.

Informationen i detta produktblad tillhör Morningstar och/eller Didner & Gerge Fonder och får inte kopieras, ändras eller vidare distribueras utan medgivande.

Didner & Gerge Aktiefond

MÅNADSRAPPORT NOVEMBER 2019



DIDNER & GERGE

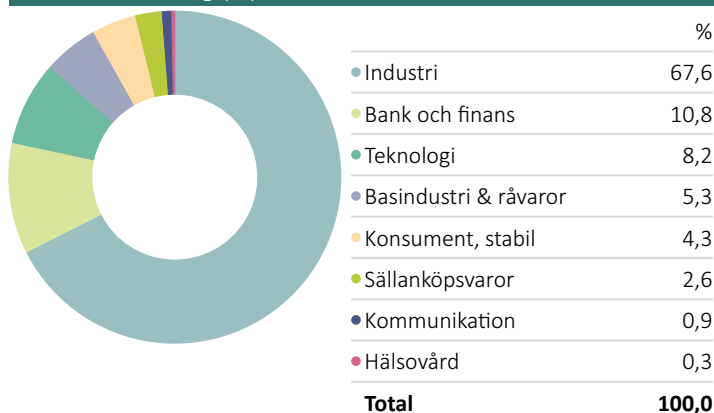
Fondens investeringsstrategi

Didner & Gerge Aktiefond är en svensk UCITS-fond som huvudsakligen investerar i stora bolag på den svenska marknaden. Fonden är aktivt förvaltd och har som målsättning att leverera en avkastning som överstiger relevant jämförelseindex på fem års sikt. Fonden har en investeringshorisont på 3-5 år och normalt en koncentrerad portfölj på 25-35 bolag.

Nyckeltal - 5 år

Standardavvikelse	15,34
Sharpekvot	0,59
Beta	1,09
Tracking Error	4,93
Informationskvot	-0,58
Alpha	-3,68
Up Capture Ratio	98,60
Down Capture Ratio	118,12

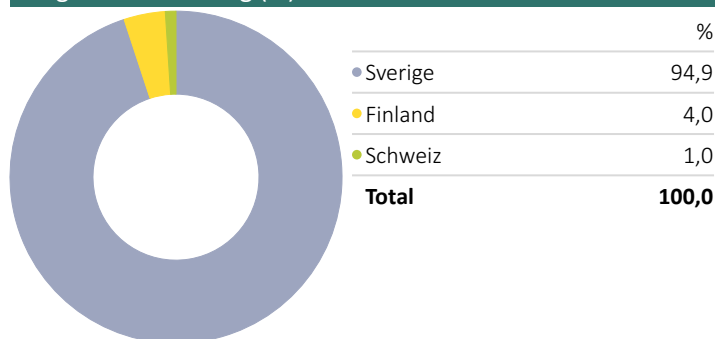
Branschfördelning (%)



10 största innehav

	Land	Portföljvikt %
Volvo AB B	SWE	8,1%
Indutrade AB	SWE	6,1%
Atlas Copco AB B	SWE	5,5%
Sandvik AB	SWE	5,3%
Hexpol AB B	SWE	5,0%
Lifco AB Class B	SWE	4,6%
Epiroc AB Share B	SWE	4,4%
NIBE Industrier AB B	SWE	4,4%
Husqvarna AB B	SWE	4,3%
AAK AB	SWE	4,1%

Geografisk fördelning (%)



KONTAKT

Didner & Gerge Fonder AB
Huvudkontor i Uppsala: Dragarbrunnsgatan 45
Filial i Stockholm: Södra Kungstornet, Kungsgatan 33
Postadress: Box 1008, 751 40 Uppsala
Telefon: 018-64 05 40
För mer information: www.didnergerge.se

OM DIDNER & GERGE

Didner & Gerge är ett fristående fondbolag som grundades 1994 med säte i Uppsala. Vi förvaltar våra fonder aktivt och har som mål att skapa god avkastning på lång sikt. Vi ser flera fördelar med att vara ett fristående fondbolag och inte en del av en större koncern. Därmed kan vi helt fokusera på förvaltningen av våra fonder och ge våra förvaltare frihet att utgå från sina bästa idéer i syfte att skapa god avkastning för dig som kund.

Kom ihåg att sparande i fonder alltid är förknippat med risk. Historisk avkastning är ingen garanti för framtida avkastning. Fonderna kan både öka och minska i värde och det är inte säkert att du får tillbaka hela det insatta beloppet. Ta alltid del av fondens faktablad innan du gör en insättning. Informationsbroschyr och faktablad finns att tillgå hos fondbolaget på www.didnergerge.se eller telefon 018-640 540.

Informationen i detta produktblad tillhör Morningstar och/eller Didner & Gerge Fonder och får inte kopieras, ändras eller vidare distribueras utan medgivande.